

- FRANCO FONTANA -
presentano

Quelli di Franco Fontana

Torino, Mausoleo della Bela Rosin 18 maggio – 14 giugno 2013

Comunicato Stampa

Si inaugura sabato 18 Maggio, alle ore 18.00, presso il **MAUSOLEO DELLA BELA ROSIN**, in Strada Castello di Mirafiori, 148/7 - 10135 Torino, **la mostra curata da FRANCO FONTANA dal titolo “QUELLI DI FRANCO FONTANA”** organizzata in collaborazione con le BIBLIOTECHE CIVICHE TORINESI in concomitanza con il Salone del Libro di Torino.

La mostra fotografica: **“Quelli di Franco Fontana”** è un'esposizione itinerante degli allievi del grande maestro italiano della fotografia di paesaggio. Il **Mausoleo della Bela Rosin**, luogo dell'esposizione, è una struttura di proprietà della Città di Torino, attualmente gestito dalle Biblioteche civiche torinesi come giardino di lettura e sede di eventi culturali. Edificio sottoposto a tutela da parte della Soprintendenza per i Beni Architettonici e per il Paesaggio del Piemonte, è un monumento di elevato valore storico e ambientale. Spazi e ambienti perfetti per esporre i progetti selezionati dal Maestro Franco Fontana fra gli allievi che nel corso degli anni hanno partecipato ai workshop tenuti da lui stesso in giro per l'Italia e nel mondo. Una mostra itinerante già esposta a Piacenza, Reggio Emilia, Massa Marittima, Modena, Salerno, Trevignano, Mantova ed oggi a Torino.

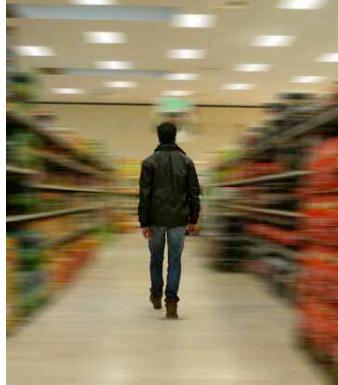
I 29 Autori scelti sono: Alessandra Rigolin (Caduta libera), Alessio Necchi (Paolo from behind), Alex Mezzenga (Hezbollah on the road), Andrea Razzoli (Esposta), Andrea Simeone (Traslazioni metropolitane), Brigida Gianzi (Framed visions), Bruno Sorlini (Chatlines), Carolina Cuneo (Fotoromanzo), Denise Aimar (Passeggiata solitaria), Donata Pizzi (Panama City 1.13), Elena Melloni (Architecture&Industry. Lingotto), Enrico Bossan, Fausto Corsini (VisionAria), Francesca della Toffola (Appesi all'attimo), Franco Sortini (Le stanze negate), Giorgia Draisci, Lisa Bernardini (Sguardo su Wonderland), Manuel Cosentino (Behind a little house), Massimo De Gennaro (NewYork-Venezia), Matilde Montanari (Interludi), Mauro Bompani (Metamorfosi graffiti), Mauro Faletti (Connessioni), Michela Petti (Luce), Michele Berti (Meta-spiaggia), Novella Oliana (Il posto più lontano da casa), Roberto Salgo (Liquidi confini), Sergio Corsaro (Ars magna luci et umbrae), Tea Giobbio (Uscire di Casa), Valentina Mori (Freya of the Seven Island).

Autori:

Alessandra Rigolin (Caduta Libera),



Alessio Necchi (PFB),



Alex Mezzenga,
(Hezbollah on the Road)



Andrea Razzoli,
(Esposta)



Andrea Simeone
(Traslazioni metropolitane),



Brigida Gianzi (Framed visions),



Bruno Sorlini (Chatlines),



Carolina Cuneo (Fotoromanzo),



Denise Aimar (Passeggiata solitaria),



Donata Pizzi (Panama City 1.13),



Elena Melloni
(Architecture&Industry. Lingotto),



Enrico Bossan,



Fausto Corsini (VisionAria),



Francesca della Toffola
(Appesi all'attimo),



Franco Sortini (Le stanze negate),



Giorgia Draisci,



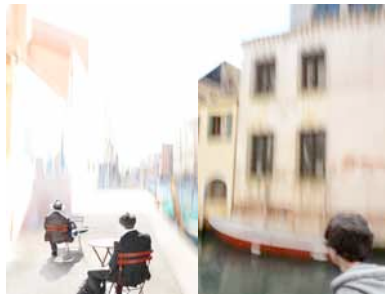
Lisa Bernardini
(Sguardo su Wonderland),



Manuel Cosentino
(Behind a Little House),



Massimo De Gennaro
(New York-Venezia),



Matilde Montanari (Interludi),



Mauro Bompani (Metamorfosi Graffiti),



Mauro Faletti (Conessioni),



Michela Petti (Luce),



Michele Berti (Meta-spiaggia),



Novella Oliana
(Il posto più lontano da casa),



Roberto Salgo (Liquidi confini),



Sergio Corsaro
(Ars magna luci et umbrae),



Tea Giobbio (Uscire di Casa),



Valentina Mori
(Freya of the Seven Island).



Informazioni per i visitatori:

MAUSOLEO DELLA BELA ROSIN

Strada Castello di Mirafiori 148/7 - 10135 Torino

(Biblioteca Civica Mirafiori)

Tel. (+39) 0113470637

email: mausoleo.belarosin@comune.torino.it

COME ARRIVARE:

Bus: 34 - 63

Tram: 4

ORARI DI APERTURA MOSTRA:

INAUGURAZIONE 18 maggio 2013 ore 18 / 21.30

dal 19 maggio al 14 giugno 2013

da mercoledì a domenica

10.00 - 12.00 e 15.30 - 19.30

Lunedì e martedì: chiuso

INGRESSO GRATUITO

SCHEDE INFORMATIVA

Titolo Mostra: Quelli di Franco Fontana

Curatore: Franco Fontana

Organizzatore Tappa Torinese: Sergio Corsaro Architetto

Sede: Mausoleo della Bela Rosin, in Strada Castello di Mirafiori, 148/7 - 10135 Torino

Durata: 18 maggio – 14 giugno 2013

Catalogo: Arti Grafiche Parini

Introduzione: Valerio Tazzetti (galleria Photo&Contemporary)

Testi Catalogo: Luigi Erba

Impaginazione: Sergio Corsaro Architetto

INAUGURAZIONE

Sabato 18 maggio ore 18

CONTATTI UFFICIO STAMPA

Patrizia Zanetti, Responsabile per le Biblioteche civiche Torinesi

via della Cittadella 5 - 10122 Torino

Tel. 011/4429836; patrizia.zanetti@comune.torino.it

Sergio Corsaro, Referente per gli artisti

Tel. 011/2277200; sergiocorsaro@tiscali.it